

学べる分野：

修学支援新制度対象校

職業実践専門課程認定校

学校法人 三幸学園

フクオカイリョウヒシヨクシセンモンガッコウ

# 福岡医療秘書福祉専門学校



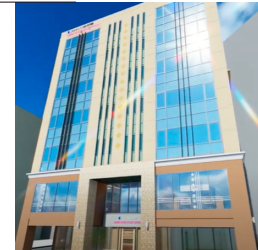
所在地	〒812-0011 福岡県福岡市博多区博多駅前 4-17-11		さらに詳しい学校情報は、 右の QR コードからアクセス
TEL	092-481-3354	FAX 092-474-3015	お問合せ ☎0120-282-633
メールアドレス	info-fukuoka-med@sanko.ac.jp	HP https://www.sanko.ac.jp/fukuoka-med/	



認可：昭和 62 年 12 月 24 日

## 学校概要

学校の特色	●「一生役立つ資格、ずっと頼られる仕事」誰かの役に立てるわたしになる。なりたい自分になれる。かなえない夢が叶う。生徒と真剣に向き合う先生や同じ目標を持つ仲間との出会い。そして様々なチャレンジを通して、感動、成功体験を積み重ねる。
教員数	常勤 32 人 / 非常勤 37 人
留学生の受け入れ	あり



目標資格	●医療秘書科 / 医療事務科 診療報酬請求事務能力認定試験（医科）、医療事務検定 1 級～2 級、調剤報酬請求事務技能検定試験、医療秘書技能検定 2 級～3 級、秘書検定 2～3 級、医療事務コンピュータ技能検定 2～3 級、サービス接遇検定 3 級 ●診療情報管理士科 上記医療秘書科 / 医療事務科検定に加え、医療秘書技能検定準 1 級、診療情報管理士 他 ●医療保育科 保育士資格、幼稚園教諭 2 種免許、社会福祉主事任用資格・医療事務検定 1 級～2 級 他 ●介護福祉科 介護福祉士、福祉住環境コーディネーター 2 級、介護報酬請求事務技能検定、中高老年期運動指導士、介護予防スペシャリスト、心理カウンセラー初級コース修了
キャリア支援	【就職・進学指導】 ●Wフォローアップ制度 学生一人に対して、担任とエリア別就職担当でダブルフォローアップを実施する制度 ●リクルートスタイルの指導 ●履歴書・エントリーシートの個別添削 ●卒業生講話 ●模擬面接指導 ●プレゼンテーションカリキュラムの実施 ●就職ガイダンス ●医療機関人事担当者による講話 他 【就職・進学実績】【医療系】福岡赤十字病院、桜十字福岡病院、新古賀病院、福岡和白病院、福岡輝栄会病院、福岡リハビリテーション病院、福岡新水巻病院、浜の町病院、徳洲会病院、小倉記念病院【保育系】はらぎた幼稚園、アンシャリー保育園、清水保育園、なかがわ保育園、青葉保育園、野間幼稚園、けご幼稚園【介護系】サンライフ陽光苑、久山療久育園重症児者医療療育センター、アットホーム博多の森、宗像アコール
学費サポート	●特待生制度 ●三幸学園初期費用軽減&学費分割制度 ●三幸学園給付奨学金&学費納入制度 ●各種奨学金・教育ローン ●寮奨学生制度

## 学科・コース／学費（学費参照年度：2022 年） 職 …職業実践専門課程

学科・コース	修業年限	募集定員	総授業時間数	学費			
				入学金	年間学費	年間教材費	その他経費
<span style="color: green;">職</span> 介護福祉士科	2 年	40 名	1,850 時間	100,000 円	880,000 円	約 240,000 円	
医療事務科	1 年	40 名	810 時間	100,000 円	860,000 円	約 200,000 円	
<span style="color: green;">職</span> 診療情報管理士科	3 年	40 名	2,616 時間	100,000 円	860,000 円	約 190,000 円	
医療保育科	3 年	40 名	2,010 時間	100,000 円	810,000 円	約 430,000 円	
医療秘書科	2 年	80 名	1,630 時間	100,000 円	860,000 円	約 180,000 円	

## 募集要項 願 …願書受付期間 選 …選考方法 料 …選考料 工 …エントリー期間

AO 入試	推薦入試	一般入試
<span style="color: orange;">工</span> 2022年7月1日(金)～ 2022年10月21日(金) 必着	<span style="color: green;">願</span> 2022年10月1日(土)～ 2023年3月31日(金) 必着	<span style="color: green;">願</span> 2022年10月1日(土)～ 2023年3月31日(金) 必着
<span style="color: green;">願</span> 2022年9月1日(木)～ 2022年10月31日(月) 必着	<span style="color: red;">選</span> 書類選考・ 面接試験 (学科による)	<span style="color: red;">選</span> 面接試験
<span style="color: red;">選</span> AO エントリー時の面談、 面接試験 (AO 特待生入試のみ)	<span style="color: purple;">料</span> 20,000 円	<span style="color: purple;">料</span> 20,000 円
<span style="color: purple;">料</span> 20,000 円		

## 卒業・就職・進学者数

	2019 年度	2020 年度
卒業生数	199	185
就職希望者数	191	176
関連職種就職者数	187	174
関連職種アルバイト者数	0	0
進学者数	1	2